

「사회적기업가 육성사업」 (사)대구광역시사회적기업협의회 창업지원기관 역량표

1

일반현황

주소	대구광역시 북구 대동로33, 2층 / 중구 동성로12길9, 2층	분야	<input checked="" type="checkbox"/> 권역(대구, 경북)
홈페이지 (대표이메일)	http://daeguse.or.kr		<input type="checkbox"/> 특화()
대표전화 (팩 스)	053-213-3070~1 (053-213-3073)		<input type="checkbox"/> 재도전

기관 미션 및 연혁

대구 사회적기업 간의 신뢰와 협동에 기반하여 사회적경제 생태계 조성에 기여하고, 사회적기업에 대한 민·관 및 지역사회의 관심과 참여를 유도하여 지역사회의 지속가능한 성장과 발전을 지향함으로써, 사회적 약자를 보호하고 지역경제 활성화를 통해 지역사회통합에 기여하고자 설립

- 2010년 12월 출범식
- 2015년, 16년 <대구 사회적경제 박람회> 공동주관
- 2017년 5월 <2017 대구컬러풀페스티벌 퍼레이드> 대상 수상
- 2017년 9월 <2017 대구사회적경제박람회> 주관
- 2018년 11월 (사)대구광역시 사회적기업협의회 설립
- 2019년 3월 <지역주도형 일자리사업> 수탁(사회적경제 청년인턴 200명 지원)
- 2019년 3월 <2019 창업인큐베이팅 지원사업> 공동운영
- 2019년 3월 <대구 사회적기업 특화사업> 주관
- 2019년 7월 <2019 사회적경제주간> 주관
- 2020년 9월 <사회적경제 지역생태계구축 지원사업> 대구지역 수탁
- 2020년 12월 지정기부금 단체 지정(기획재정부-20년 4분기)
- 2021년 2월~12월 <21년 사회적기업가 육성사업> 창업지원기관
- 2021년 9월~11월 <21년 대구 사회적경제 박람회> 주관
- 2021년 11월~12월 <21년 소셜 스타트업 경진대회> 공동주최(한국부동산원)

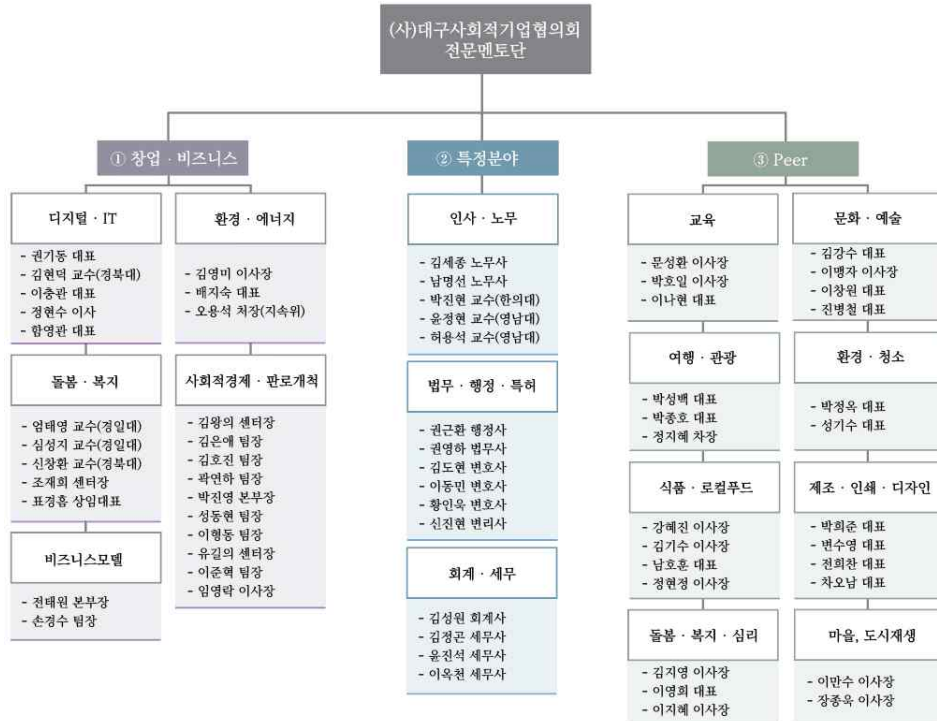
사업 추진 방향 및 목표

사업추진 방향	<ul style="list-style-type: none"> ○ 지역 맞춤형 대구 사회적기업 생태계 조성 : 지역을 바꾸는 새로운 사회적기업가 육성
사업 목표	<ul style="list-style-type: none"> ○ 신규 지역 맞춤형 사회적기업가 육성·배출 : 지속가능한 지역형 사회적기업가 육성으로 지역생태계 확장 : 정책에 발맞춘 디지털·환경 분야 창업팀 적극 지원 ○ 육성사업을 통한 지역 통합적 거버넌스 구심점 역할 : 신규 진입 (예비)사회적기업가들을 지역 거버넌스가 연대해서 육성하는 지역 통합적 육성시스템 구축 ○ 지속가능성을 높이는 사회적기업 네트워크 체계 마련 : 포스트 코로나를 대비한 미래형 사회적기업가 육성

□ 지원인력 편성

구분	성명	소속/직책	관련경력 및 자격증	비고
총괄 책임	허영철	(사)대구사회적기업협의회/회장	-대구사회적기업협의회 회장(20~) -㈜공감씨즈 대표(18~) -대구 사회적경제 민관정책협의회 위원 -경상북도경제진흥원 컨설턴트(~18) -대구하나센터 센터장(09~15) -전국하나센터협회 회장(15)	
담임 멘토	곽관경	(사)대구광역시사회적기업협의회 /사무차장	-대구사회적기업협의회 사무차장(19~) -창업보육전문매니저 자격 보유 -예비사회적기업 공동대표(12~16) -사회적기업가 육성사업 창업팀(14)	
담임 멘토	손선우	(사)대구광역시사회적기업협의회 /선임매니저	-영남일보 기자(16~19) -공동체디자인연구소 팀장(19~21. 1) -사회적기업가 육성사업 매니저(20) -대구경북정보공개센터 운영위원(13~21)	
매니저	김지은	(사)대구광역시사회적기업협의회 /매니저	-대구사회적기업협의회 매니저(21~) -사회적기업가 육성사업 매니저(21~) -사회적경제생태계 구축사업 코디네이터(20)	
매니저	최민경	(사)대구광역시사회적기업협의회 /매니저	-대구사회적기업협의회 매니저(22~)	
기타	김강수	꿈꾸는씨어터㈜/대표	-꿈꾸는씨어터(주) 대표(12~) -한국문화공동체BOK 사무국장(09~11) -대구사회적기업협의회 사무국장(16~20) -남구사회적경제협의회 회장(17~) -대구 사회적경제 활성화 유공 표창(15) -고용노동부 장관 표창(17)	
기타	이창원	(사)인디053/대표	-(사)인디053 대표 -김광석다시그리기길 총괄기획 -칠곡마을인문학특성화사업 총괄기획 -대구 청년위원회 위원장(전) -대구사회적기업협의회 이사	
기타	진병철	지역문화공동체 반반협동조합/대표	-지역문화공동체 반반협동조합 대표 -사회적기업가 육성사업 5기 참여 -사회적기업가육성사업 우수팀 선정 -(사)동구사회적경제협의회 회장(21~)	
기타	김소현	(사)대구광역시사회적기업협의회 /총괄팀장	-대구사회적기업협의회 팀장(20~) -㈜에스앤디 광고기획자(19) -꿈꾸는씨어터㈜ 실장(15~17) -한국문화공동체 BOK 사원(09~12)	
기타	오재경	(사)대구광역시사회적기업협의회 /팀장	-대구사회적기업협의회 팀장(21~) -미래교육 실장(16~20) -오로라라이트뱅크 해외영업(99~09) -2급 정교사 자격	
기타	이유정	(사)대구광역시사회적기업협의회 /매니저	-대구사회적기업협의회 매니저(19~) -대경아이씨협동조합 간사(15~18) -대구경북첨단벤처기업연합회 사원(14)	

□ 전문멘토 pool



연번	성명	소속/직책	해당분야 경력 및 자격증	분야*	기존/신규
1	김현덕	경북대/첨단정보통신기술원장	-경북대학교 전자공학부 교수 -대구스마트벤처캠퍼스 원장(전)	①	기존
2	엄태영	경일대/부교수	-경일대학교 사회공헌원장 -사회맞춤선도대학 지역혁신센터장	①	기존
3	박진영	대구사회적경제지원센터/본부장	-대구사회적경제지원센터 총괄본부장 -대구 사회적경제 민관정책협의회의 간사	①	기존
4	임영락	무한상사사회적협동조합/이사장	-무한상사 사회적협동조합 이사장 -위드협동조합 사무국장(전)	①	기존
5	남명선	공인노무사남명선사무소/대표	-공인노무사 -스마트벤처창업학교 인사노무 멘토	②	기존
6	윤정현	영남대학교/교수	-영남대학교 경영학과 교수 -영남대 기업가센터 부센터장	②	기존
7	신진현	신진현국제특허법률사무소/대표	-신진현국제특허법률사무소 대표 -금오공대 컨설팅대학원 겸임부교수(전)	②	기존
8	김성원	회계법인 하나로/이사	-공인회계사 -삼일회계법인 법인회계 및 세무(전)	②	기존
9	박호일	교육협동조합 세움/이사장	-교육협동조합 세움 이사장 -직업상담사 2급	③	기존
10	강혜진	강북희망협동조합/이사장	-강북희망협동조합 이사장 -아이쿱대구참누리소비생협 이사장(전)	③	기존
11	김지영	레드리본사회적협동조합/이사장	-레드리본사회적협동조합 이사장 -H온드림 오디션 펠로 수상	③	기존

* ①창업·비즈니스, ②특정분야(변호사, 회계사, 노무사 등), ③peer멘토 중 기재

구분	창업전용공간			서비스공간		
위치 (소재지)	대구 중구 동성로12길9, 2층			대구 북구 대동로33, 2층		
확보(예정)일	2020. 8. 10.			2020. 4. 1.		
면 적	200m ²			91m ²		
주요 장비 및 기자재	기자재명	용도	수량	기자재명	용도	수량
	책상/의자	입주기업 활용	30	테이블/의자	교육 및 회의	8
	냉난방기		1	냉난방기		1
	인터넷		1	인터넷		1
	정수기		1	정수기		1
공간이미지						
	<입주 및 사무공간>			<교육 및 회의공간>		
						
	<코워킹 공간>			<교육 및 회의공간>		

□ 창업 수요발굴 계획

[신규-발굴] 현장 중심형 지역협의체, 대학 예비창업자 상시발굴

- ① [지역 발굴] 구·군 사회적경제 협의회 공동으로 현장 중심형 발굴
- ② [청년 발굴] 지역 대학 청년센터 네트워크 구성으로 청년 예비 창업자 상시발굴
- ③ [예비·초기팀] 지역통합지원기관 연계로 예비, 초기 단계별 진입 유도
- ④ [소셜벤처팀] 지역 창업지원기관 청년 소셜벤처팀 발굴

- (지역창업팀 발굴) 지역 8개 구·군 사회적경제 협의회 상시 연락망을 통해 신규 창업을 희망하는 지역 예비 창업자 즉시 발굴
- (청년창업팀 발굴) 지역 대학 산하 창업, 기업 지원기관 및 창업동아리 직접 네트워크 구성을 통해 청년 예비창업자 상시발굴
- (예비, 초기창업팀 발굴) 지역 통합지원기관 연계한 단계별 사회적기업 진입 체제 구축 및 발굴
- (소셜벤처 창업팀 발굴) 대구창조경제혁신센터-청년 소셜벤처 창업팀 중 (예비)사회적기업가로 진입희망 창업팀 발굴 및 연계

□ 창업팀 선정 절차 및 일정

- 선정 절차 : [서면심사 → 심층 면접 → 대면심사] 3단계 평가

구분		1단계 서면심사	2단계 심층면접	3단계 대면심사
추진 내용	내용	·모집 접수 완료 후 서류검토 ·담임멘토 의견서 작성 ·심사자료 운영위원 발송	·소셜미션, 비즈니스모델, 마케팅 등 전문가 그룹 구성 ·사업계획서 보완 및 사회적기업가 역량 제고	·사전모임 활용 심사 기준 및 피드백 방향 공유 ·(수정)사업계획서 발표 ·우선순위 의견서 발송 ·진흥원 최종선정
	기준	·아이템검토 -구체성, 실현 가능성 ·사업 모델의 참신성	·사업계획서 검토 및 수정 ·사회적기업 창업 의지	·사업추진 의지 및 사회적기업가 자질 ·아이템의 혁신성 및 실현 가능성(사업화)
심사 주체		운영위원회	멘토	운영위원회
평가방법		·심층면접 대상자 1.5배수 선정 ·가점 해당자(증빙자료 제출자) 대상 점수 가산 ·담임멘토 : 정보 및 의견제공 ·매니저 : 구비서류 검토	·기창업자, 예비창업자 1차 구분 및 업종별 형태의 조별 구성 ·조별로 전문가 그룹과 순차적 면접 진행 ·사업계획서 보완, 사회적기업가 역량 제고	·참여자 발표평가 실시 ·질의응답 ·선정 결과 발표 후 담임멘토 창업팀 기초상담 및 초기 지원계획 수립

1 사업화 기반

- 소셜 미션 수립 및 보완
- 비즈니스모델 검토
- 사업비 프로세스 기초교육
- 창업팀별 사전진단
- 사업화 성과목표 설정

2 실질적 창업

- 선배사회적기업가 업종별 매칭
- 사업 아이템 개발비 지원
- 인사노무·법률 교육
- 회계·세무 교육
- 조직관리·경영·마케팅 교육

3 지속가능성 확보

- 판로개척 유통상사 후속 연계
- 지역협업체 및 네트워크 진입
- 지역·부처형 예비사회적기업 지정 및 사회적기업 인증 컨설팅

4 사업 성장 및 일자리 창출

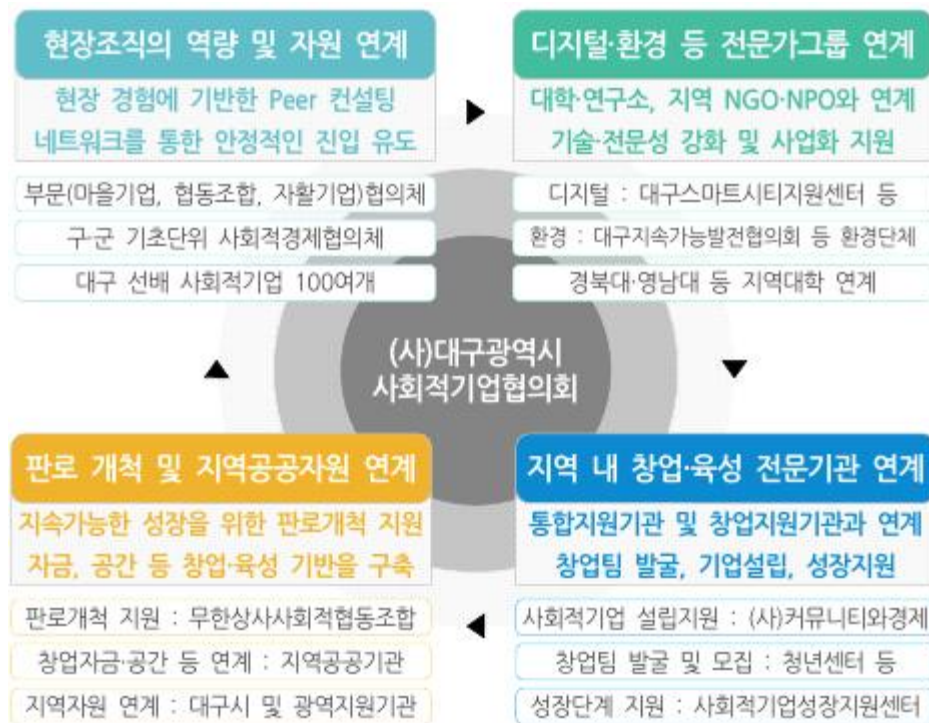
2022

	1	2	3	4	5	6	7	8	9	10	11	12
교육 및 상담	사회적경제의 이해 소셜 미션 수립 교육			기초·심화 교육					예비사회적기업 지정 신청 지원			
	사업비 시스템 활용 및 육성사업 과정 교육			법인설립 실무 교육		인사·노무		지정·인 증요건 검토		사업비 정산		
전문 멘토링	사전진단			업종, 분야별 맞춤형 멘토링								
	소셜 비즈니스 모델 구체화, 사업화실증, 기술 전수 및 활용											



후속지원 개요

- (소셜 스타트업 경진대회)
 - 사회적기업가 육성사업, 사회적기업성장지원센터 입주, 등록 기업 등을 대상으로 추가 자금지원을 위한 경진대회 주최
 - 2021년 경진대회 개요
 - 일시 : 11월 모집, 12월 8일 결선대회
 - 장소 : 사회적기업성장지원센터 소셜캠퍼스 온 대구 10층 이벤트홀
 - 내용 : 총상금 1,800만 원, 소셜스타트업 IR피칭형태 경진대회
- (지역주도형 일자리지원사업 연계)
 - (사)대구광역시사회적기업협의회에서 운영 중인 '지역주도형 일자리지원사업'에 육성사업을 통해 성장한 사회적경제기업에게 일자리사업 제안
- (대구 사회적경제 연대활동)
 - 대구 사회가치금융(가칭) 설립, 대구 사회적경제 연대 상생협력대출 상품(신협) 등 대구 사회적경제 연대활동 진입 지원
- (무한상사 사회적협동조합 연계 공공 판로개척)
 - 공공 판로개척 및 사회적경제기업의 판매플랫폼인 무한상사 사회적협동조합과 연계한 다각도 판매전략 마련



- 네트워크를 기반으로 현장조직의 역량 및 인적 자원연계
 - 부문(마을기업, 협동조합, 자활기업 등)별 사회적경제협의회, 기초단위(8개 구군)사회적경제협의회, 선배사회적경제기업가 등 현장의 네트워크를 기반으로 현장의 경험과 노하우 전수
 - 단체가 구축하고 있는 지역의 자원과 네트워크를 통해 전문 멘토단의 Pool을 확대하고, 협의회 회원사 및 역량 있는 대구 사회적경제기업의 대표 또는 실무자들을 적극 활용
 - 창업팀과 사업적 연계가 가능한 지역 내 사회적경제기업과 네트워킹 및 교류를 활성화하여 사회적기업으로의 안정적인 진입을 유도
- 디지털·환경·문화예술관광 분야 등 지역 전문가 그룹 연계
 - 한국지능정보사회진흥원, 대구스마트시티지원센터 등 디지털 분야 전문기관과 협력 체계를 구축하고 디지털 교육 및 기술 이전을 통해 디지털 분야 사회적기업 창업·육성
 - 지역 내에서 환경 관련 이슈를 다루는 NGO, NPO들과 함께 환경 분야 사업화 모델을 발굴하고, 전문가 그룹 및 사업화 지원이 가능한 단체들을 연결하여

사업화 단계를 지원

- (재)대구창조경제혁신센터와 연계한 문화예술관광 분야 사회적기업가를 발굴하고 팀빌딩을 통한 조직화, 사업화 지원
- 사회적금융, 공공기관과의 사회적 가치 실현, 도시재생, 지역관리, IoT 산업 분야, 환경 분야 등의 이슈와 정부가 추진하는 사회적경제 활성화 방안 등을 대비하여 전문분야 멘토단 확보
- 판로개척 지원 및 지역의 공공·민간 자원연계
 - 무한상사 사회적협동조합 등 판로지원 조직과 연계하여 공공·민간 시장 진출 전략, 온라인 시장 진출 지원 등 초기 사회적기업 육성팀들의 판로개척을 지원
 - 지역 내 공공·민간 자원을 가진 기관 또는 지역기업들과 협업을 통해 창업공간 및 기술 활용, 초기 투자자금 확보, 공동 장비 이용, 정보공유, 인적 자원 등을 공유
- 지역 내 창업 및 육성을 전문으로 하는 기관과 연계
 - 지역 맞춤형 사회적기업 육성 생태계 구축을 위해 위하여 지역 내 다양한 사회적기업 지원기관, 창업지원기관, 대구시, 현장조직 간의 긴밀한 협력 체계를 구축
 - 창업팀의 법인설립 및 초기 경영지원을 위한 회계·세무·인사·노무·법무·특허·마케팅 등 분야별 전문가를 매칭하여 경영 자문 컨설팅 지원
 - 창업팀 비즈니스모델 수립 및 (예비)사회적기업의 설립 초기부터 안정화 단계까지 기업의 성장단계별, 지원기관의 역할 및 역량에 따른 맞춤형 지원을 통해 사후관리까지 효과적인 지원 시스템 구축

연도	사업명	지원내용 (창업지원팀수, 창업률, 예비지정건수 등)
2021	2021년 사회적기업가 육성사업	창업팀 20개 팀(본 15개, 예비 5개), 예비지정 70%, 창업률 100%

※2021년 사회적기업가 육성사업 주요성과

구분	주요 내용	결과
발굴 및 모집	·대상 : 대구·경북 사회적기업 창업희망 개인 또는 팀 ·내용 : -지역 8개 구·군(중,동,서,남,북,수성,달서,달성) 사회적경제협의회 통한 상시발굴 -창업 지원 관련 기관(대구창조경제혁신센터, 각 대학별 창업보육센터 등) 연계 희망 팀 컨설팅 -온·오프라인 창업 관심 대상 타겟 홍보	·신청/선정 : 71팀/20팀 (본트랙, 예비트랙, 사전선발 포함)
사업화 지원	·대상 : 대사협 사회적기업가 육성사업 창업팀 ·내용 : 2트랙 교육 및 멘토링(소셜미션 강화-선배 사회 적기업, 지역 사회적경제 중간지원조직 전문가 / 비즈니스-비즈니스 전문 컨설턴트, 대학 교수, 각 분야 전문가) 사업비 지원(본트랙:20,000천 원~40,000천 원 차등 지원/예비트랙:7,000천 원 균등 지원)	· 본트랙 창업 성공 15개 팀 (100%) · 예비트랙 창업 성공 5개 팀 (100%)
예비사회 적기업 신청	·대상 : 대사협 사회적기업가 육성사업 본트랙 창업팀 ·내용 : 지역형, 부처형 예비사회적기업협의회 신청	·예비사회적기업 지정 약 70%
자체 경진대회 개최	·대상 : 21년도 대사협 사회적기업가 육성사업 창업팀 20년도 공디연 사회적기업가 육성사업 창업팀 사회적기업성장지원센터 소셜온대구 입주,등록기업 ·내용 : 한국부동산원 공동주최, 총상금 18,000천 원 육성사업 이후 지역 사회적기업 성장·도약을 위한 상금형 소셜 스타트업 경진대회 운영	·선정 : 6개 팀(21년 대사협 육성사업 창업팀 3개, 소셜 온대구 2개, 20년도 공디연 육성사업 창업팀 1개)